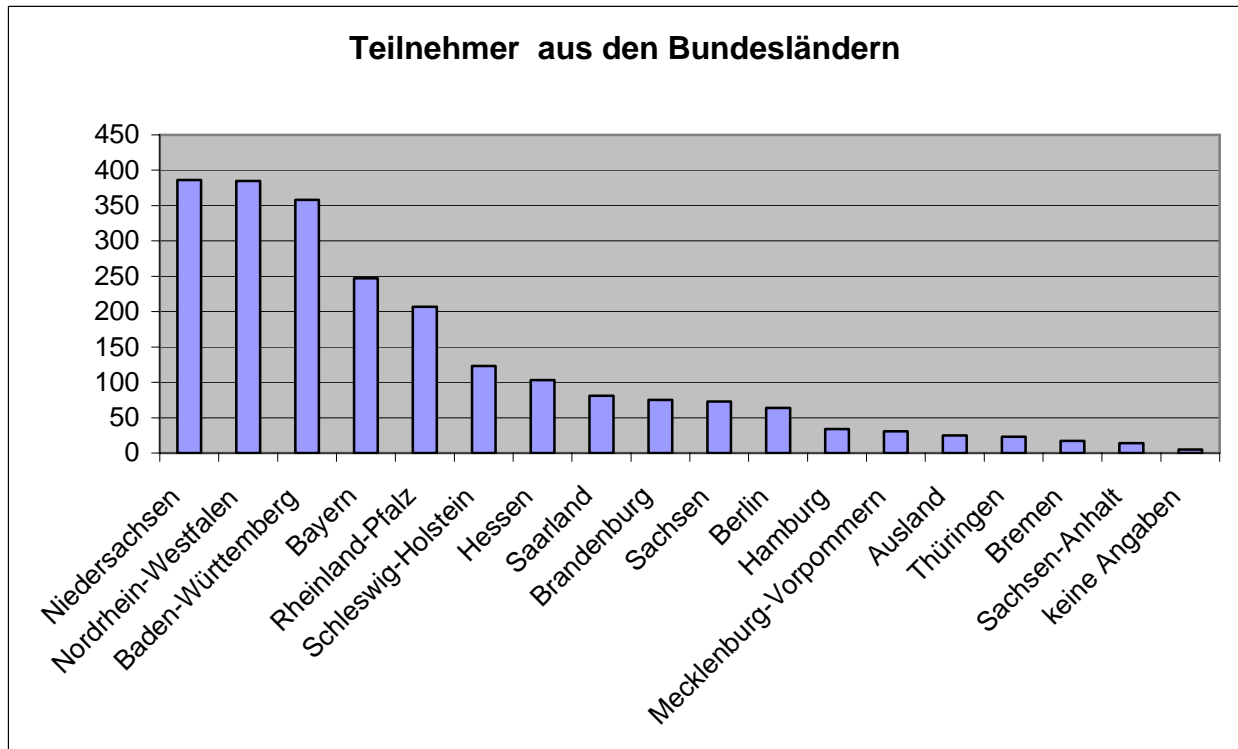
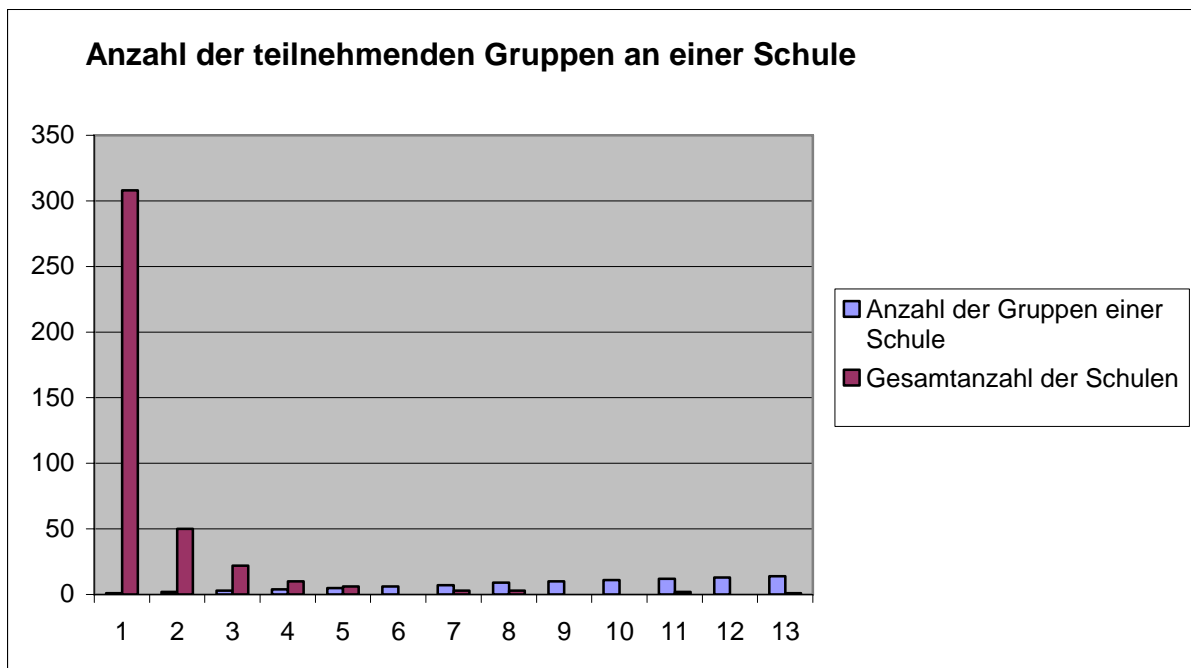
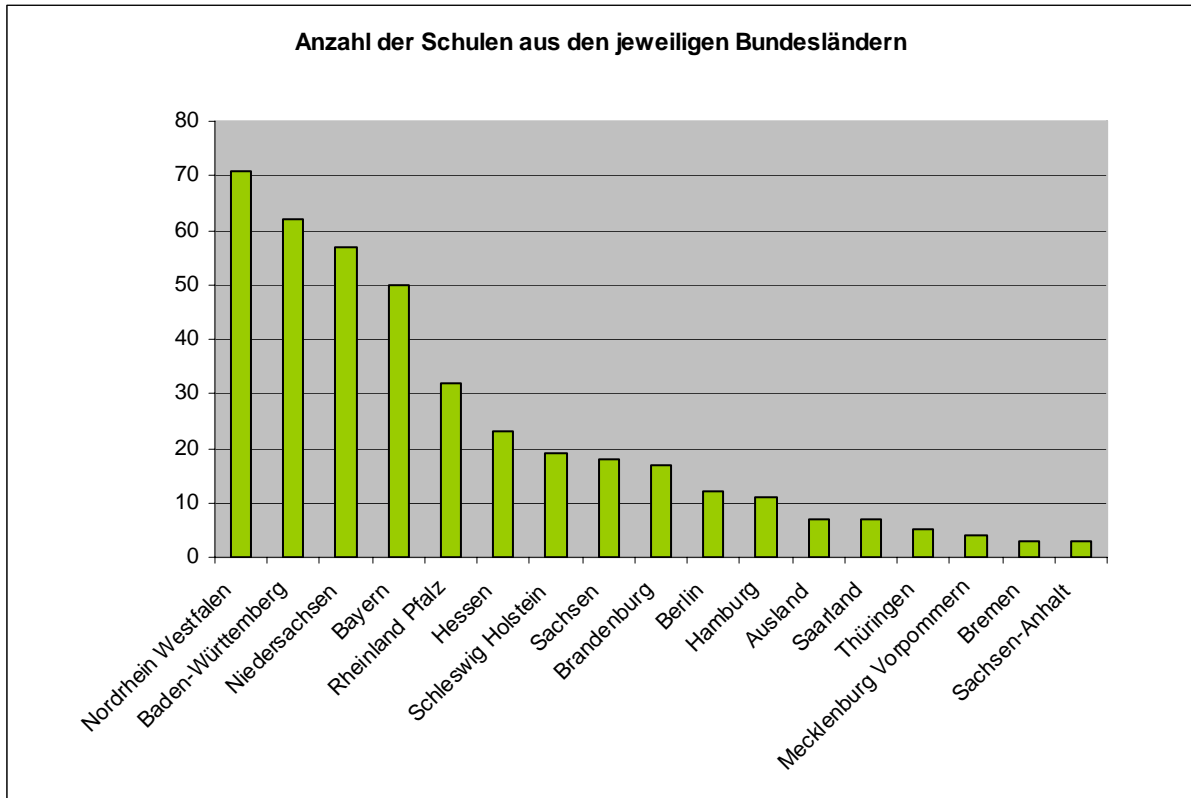


Daten zur ILC 2009



Gesamtzahl der Teilnehmer:	2251
Anzahl der angemeldeten Gruppen:	630
Anzahl der Schulen mit Schülerbeteiligung:	405
Prozentsatz teilnehmender Mädchen:	16%
Durch Lehrer/Lehrerinnen betreute Gruppen:	122
Betreuende Lehrer:	71
Betreuende Lehrerinnen:	23



Rangfolge der Schulen mit den meisten Teilnehmern

	Name der Schule	Ort	Bundesland	Teiln.
1	Ellentalgymnasien	Bietigheim-Bissingen	BW	51
2	Saarpfalz-Gymnasium	Homburg	SL	49
3	Gymnasium Nonnenwerth	Remagen	RP	42
4	Kerschensteinerschule	Stuttgart	BW	38
5	Leibniz-Gymnasium	Bad Schwartau	SH	35
6	Schillerschule	Hannover	NI	20
7	Gymnasium Warstade	Hemmoor	NI	20
8	IGS Garbsen	Garbsen	NW	17
9	Humboldt-Gymnasium	Gifhorn	NI	17
10	Gymnasium Möckmühl	Möckmühl	BW	17
11	Adolf-Kolping-Berufskolleg	Kerpen	NW	17
12	Integrierte Gesamtschule Geesthacht	Geesthacht	SH	16
13	Gymnasium Bad Nenndorf	Bad Nenndorf	NI	16
14	Richard-Wossidlo-Gymnasium	Ribnitz-Damgarten	MV	15
15	Kopernikus Gymnasium	Beckum	NW	15
16	Kaiser-Wilhelm- und Ratsgymnasium	Hannover	NI	15
17	Martin-Segitz-Schule	Fürth	BY	14
18	Gymnasium Bleidenstadt	Taunusstein	HE	14
19	Georg-Büchner-Gymnasium	Seelze/Letter	NI	14
20	Erftgymnasium	Bergheim	NW	14
21	Vestischen Gymnasium	Bottrop	NW	13
22	Stiftsgymnasium Sindelfingen	Sindelfingen	BW	13
23	Gymnasium Lohne	Lohne	NI	13
24	Städt. Gymnasium Herzogenrath	Herzogenrath	NW	12
25	Rhein-Maas-Gymnasium	Aachen	NW	12
26	Frauenlob-Gymnasium	Mainz	RP	11
27	Käthe Kollwitz Schule	Hannover	NI	10
28	Dürer-Gymnasium	Nürnberg	BY	10
29	Suitbertusgymnasium	Düsseldorf	NW	9
30	MBG	Backnang	BW	9
31	Gymnasium Parsberg	Parsberg	BY	9
32	Gymnasium Langenhagen	Langenhagen	NI	9
33	Geschwister-Scholl-Gymnasium	Garbsen	NI	9
34	Emmy-Noether-Gymnasium	Erlangen	BY	9
35	Emil-Fischer-Gymnasium	Schwarzheide	BR	9
36	Berufliches Schulzentrum für Technik und Wirtschaft	Freital	SN	9